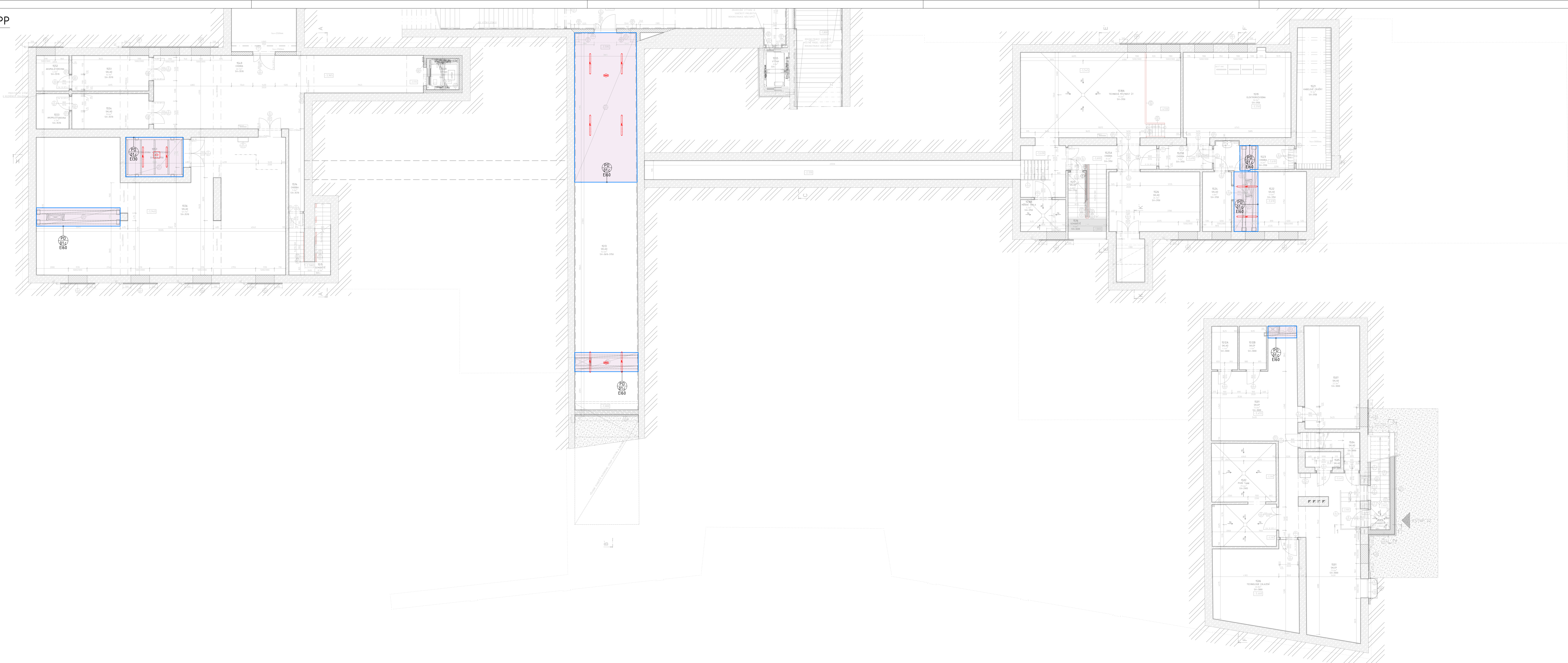


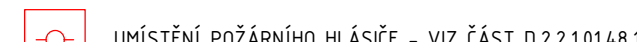
PŮDORYS 1.PP
PODHLÉDY



LEGENDA








LEGENDA KONCOVÝCH PRVKŮ V PODHLEDECH



POZNÁMKY

- VÝKRES PODLEHLO SLUŽBI JAROHLEDNÉ DOPLNĚNÍ INFORMACÍ O JEDNOTLIVÝCH TYPech PODLEHLO, JEJICH ROZSAHU, PŘÍPADNÉ SVĚTLÉ VÝKRES, A ZÁROVEN O UMÍSTĚNÍ JEDNOTLIVÝCH TYPŮ, OSAZENÝCH V PODLEHLE.
- PROVÁDĚNÍ PODLEHLO A JEJICH POŘADÍ JE TŘEBA KOORDINOVAT PROJEKT JEDNOTLIVÝCH PROFESÍ.
- UMÍSTĚNÍ A TYP KONČOVÝCH PŮVĚK ELEKTRO VÝŽIVA Z PROJEKTU ES1, V ČAST D.2.2.0147, SLP - V D.2.2.0148, V PŘÍPADĚ SÁDKOROVANÉHO PODLEHLO JE VCHODNÍ UMÍSTĚNÍ PROJEKTU ROVNOMĚRNĚ DĚ VÝKRESU PODLEHLO, NA OSU MÍSTNOSTI, SOUHRNĚ, A.T.P. JAKYKOLIV ZASTĚNĚNÍ JE NUTNÉ ŘEŠIT S HLAVNÍM NÁZEVEM PROJEKTU NEMO ZODPOVĚDNÝM PROJEKTEM.
- VEŠKERÉ ROZMĚRY A STAVBY KONSTRUKCÍ JE TŘEBA OVRNĚ NA MÍSTĚ A PŘÍPADNĚ UPŘESNIT.
- NA POVRCHOVÉ ÚPRAVY SLOUŽEBNÝCH KONSTRUKCÍ PŮ ŘÁZENÝCH DO SKUPINY UZ NESMÍ BĚT POUŽITO VÝROBKŮ TRÁJID REAKCE NA OHNĚ A DĚ.

 EVROPSKÁ UNIE Evropské strukturální a investiční fondy Operační program Doprava		Ministerstvo správy Státní fond dopravní infrastruktury 	
Orientační schéma: 		Razítko oprávněné osoby:	
Revize:		Datum:	
000	1.10.2022	Odevzdání dokumentace PDPS k připomínkám	Kontrolovala: Ing. Jan Polvika
001	1.12.2022	Odevzdání dokumentace PDPS - čistopis	Ing. Jan Polvika
Stavebník/Investor: Adresa:		Správa železnic, státní organizace Dlážděná 1003/7, 110 00 Praha 1	
Zástupce investora: Adresa:		Stavební správa západ Sokolovská 1995/278, 190 00 Praha 9	
Zhotovitel stavby:		 SPRÁVA ŽELEZNIC	
Adresa: Kontakt:		Votčova 2449/5, 180 00 Praha 8 T: +420 777 723 481 E: info@digistry.cz	
Zhotovitel objektu:		 DigITry Art Technologies s.r.o.	
Adresa: Kontakt:		Votčova 2449/5, 180 00 Praha 8 T: +420 777 723 481 E: info@digistry.cz	
Hlavní projektant (HIP): Ing. Jan Polvika		Specialista: Ing. Martin Hulan	
		Odpovědný projektant: Ing. Bára Zemanová	
		Zpracovatel: Ing. Martin Bouška	
Název stavby/akce:		Rekonstrukce výpravní budovy ZŠT Lovosice	
Název části:		Pozemní stavební objekty výpravních budov a budov zastávek	
Název objektu:		SO 01 - Výpravní budova Architektonicko-stavební řešení	
Název přílohy:		Půdorys 1 PP	
Název dílčí části přílohy:		Výkres podhledů	
Kraj:		Katastrální území:	
Ústecký kraj		Lovosice [687707]	
Stupeň dokumentace:		Datum zpracování:	
PDPS		1.12.2022	
Formát:		1470x420	
Měřítko:		1:100	
Označení (S-kód): S631900085		Označení zhotovitele: 2021-002	
Označení části: D.2.2.1.01.01		Označení objektu/komplexu: SO 85-71-85	
Číslo přílohy: 2.242		Paré:	
Podpis:		Příloha:	
Revize:		Revize:	